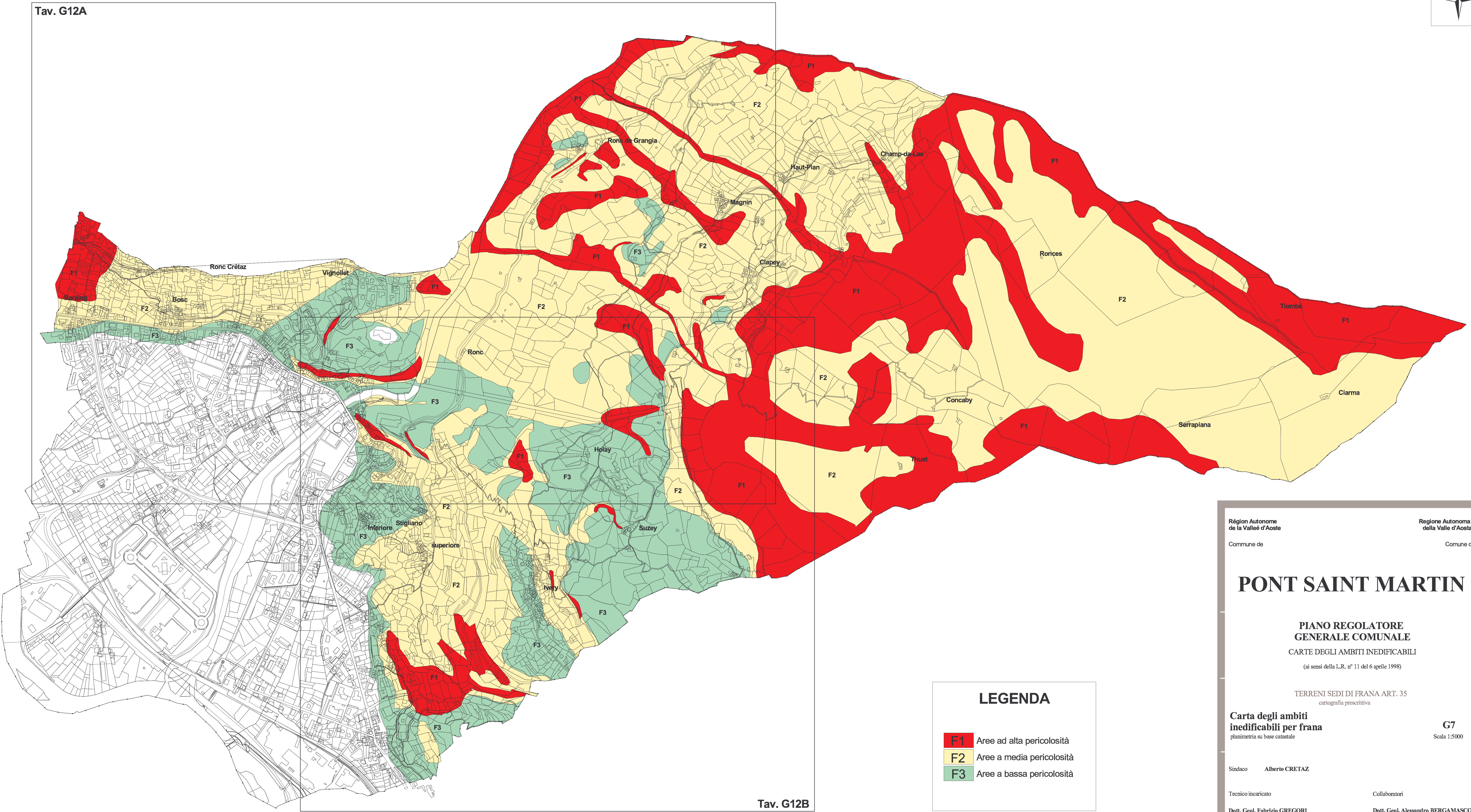


Tav. G12A



Tav. G12B

LEGENDA

- F1 Aree ad alta pericolosità
- F2 Aree a media pericolosità
- F3 Aree a bassa pericolosità

Région Autonome de la Vallée d'Aoste / Regione Autonoma della Valle d'Aosta
 Commune de / Comune di

PONT SAINT MARTIN

PIANO REGOLATORE GENERALE COMUNALE
 CARTE DEGLI AMBITI INEDIFICABILI
 (ai sensi della L.R. n° 11 del 6 aprile 1998)

TERRENI SEDI DI FRANA ART. 35 cartografia prescrittiva

Carta degli ambiti inedificabili per frana
 planimetria su base catastale

Sindaco **Alberto CRETAZ**

Tecnico incaricato **Dott. Geol. Fabrizio GREGORI**

Collaboratori **Dott. Geol. Alessandro BERGAMASCO**
Dott. Geol. Alberto BONINO

Adottato dal Consiglio Comunale con deliberazione n° 31 in data 03/07/2003
 Approvato dalla Giunta Regionale con deliberazione n° 4277 in data 17/11/2003